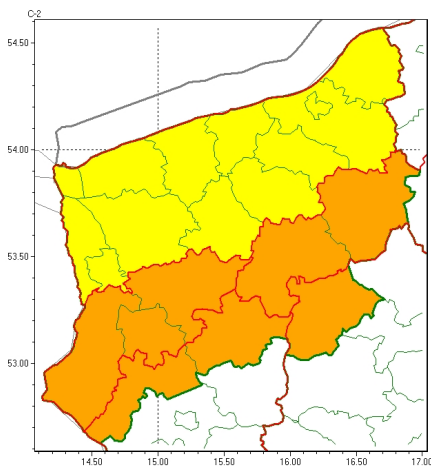


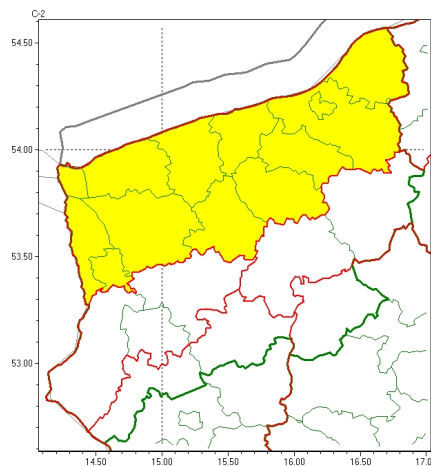


Zasięg ostrzeżeń w województwie

Burze
2024-06-18 12:08



Silny deszcz z burzami
2024-06-18 12:08



WOJEWÓDZTWO ZACHODNIOPOMORSKIE
OSTRZEŻENIA METEOROLOGICZNE ZBIORCZO NR 125
WYKAZ OBLICZONYCH OSTRZEŻEŃ
o godz. 12:08 dnia 18.06.2024

Zjawisko/Stopień zagrożenia	Silny deszcz z burzami/1
Obszar (w nawiasie numer ostrzeżenia dla powiatu)	powiaty: białogardzki(59), goleniowski(42), gryficki(49), kamieński(47), kołobrzeski(54), Koszalin(62), koszaliński(65), łobeski(50), policki(37), sławieński(66), Szczecin(37), widwiński(58), winoujście(42)
Ważność	od godz. 20:00 dnia 18.06.2024 do godz. 05:00 dnia 19.06.2024
Prawdopodobieństwo	85%
Przebieg	Prognozowane są opady deszczu, okresami o natężeniu umiarkowanym i silnym. Wysoko opadu od 20 mm do 40 mm. Opadom towarzyszyć będą burze z porywami wiatru do 75 km/h. Możliwy grad.
SMS	IMGW-PIB OSTRZEŻEGA: DESZCZ i BURZE/1 zachodniopomorskie (13 powiatów) od 20:00/18.06 do 05:00/19.06.2024 40 mm; porywy 75 km/h. Dotyczy powiatów: białogardzki, goleniowski, gryficki, kamieński, kołobrzeski, Koszalin, koszaliński, łobeski, policki, sławieński, Szczecin, widwiński i winoujście.
RSO	Woj. zachodniopomorskie (13 powiatów), IMGW-PIB wydał ostrzeżenie pierwszego stopnia o intensywnych opadach deszczu z burzami
Uwagi	Brak.
Zjawisko/Stopień zagrożenia	Burze/2
Obszar (w nawiasie numer ostrzeżenia dla powiatu)	powiaty: drawski(56), szczecinecki(62), walecki(49)
Ważność	od godz. 00:00 dnia 19.06.2024 do godz. 06:00 dnia 19.06.2024



Prawdopodobieństwo	85%
Przebieg	Prognozowane są burze, którym miejscami będzie towarzyszyć silne opady deszczu od 15 mm do 30 mm oraz porywy wiatru do 100 km/h. Lokalnie grad.
SMS	IMGW-PIB OSTRZEŻEGA: BURZE/2 zachodniopomorskie (3 powiaty) od 00:00/19.06 do 06:00/19.06.2024 deszcz 30 mm, porywy 100 km/h, grad. Dotyczy powiatów: drawski, szczecinecki i wałecki.
RSO	Woj. zachodniopomorskie (3 powiaty), IMGW-PIB wydał ostrzeżenie drugiego stopnia o burzach
Uwagi	Brak.
Zjawisko/Stopień zagrożenia	Burze/1
Obszar (w nawiasie numer ostrzeżenia dla powiatu)	powiaty: białogardzki(58), drawski(55), goleniowski(41), gryficki(48), gryficki(40), kamieński(46), kołobrzegi(53), Koszalin(61), koszaliński(64), łobeski(49), policki(36), pyrzycki(43), sławieński(65), stargardzki(43), Szczecin(36), szczecinecki(61), widwiński(57), winoujście(41)
Ważność	od godz. 14:00 dnia 18.06.2024 do godz. 20:00 dnia 18.06.2024
Prawdopodobieństwo	70%
Przebieg	Prognozowane są lokalne burze, którym miejscami będzie towarzyszyć silne opady deszczu od 20 mm do 25 mm oraz porywy wiatru do 85 km/h. Lokalnie grad.
SMS	IMGW-PIB OSTRZEŻEGA: BURZE/1 zachodniopomorskie (18 powiatów) od 14:00/18.06 do 20:00/18.06.2024 deszcz 25 mm, porywy 85 km/h, grad. Dotyczy powiatów: białogardzki, drawski, goleniowski, gryficki, gryficki, kamieński, kołobrzegi, Koszalin, koszaliński, łobeski, policki, pyrzycki, sławieński, stargardzki, Szczecin, szczecinecki, widwiński i winoujście.
RSO	Woj. zachodniopomorskie (18 powiatów), IMGW-PIB wydał ostrzeżenie pierwszego stopnia o burzach
Uwagi	Zjawiska burzowe będą bardzo lokalne.
Zjawisko/Stopień zagrożenia	Burze/2
Obszar (w nawiasie numer ostrzeżenia dla powiatu)	powiaty: choszczeński(42), gryficki(41), myliborski(41), pyrzycki(44), stargardzki(44)
Ważność	od godz. 22:00 dnia 18.06.2024 do godz. 04:00 dnia 19.06.2024
Prawdopodobieństwo	85%
Przebieg	Prognozowane są burze, którym miejscami będzie towarzyszyć silne opady deszczu od 15 mm do 30 mm oraz porywy wiatru do 100 km/h. Lokalnie grad.
SMS	IMGW-PIB OSTRZEŻEGA: BURZE/2 zachodniopomorskie (5 powiatów) od 22:00/18.06 do 04:00/19.06.2024 deszcz 30 mm, porywy 100 km/h, grad. Dotyczy powiatów: choszczeński, gryficki, myliborski, pyrzycki i stargardzki.
RSO	Woj. zachodniopomorskie (5 powiatów), IMGW-PIB wydał ostrzeżenie drugiego stopnia o burzach



Instytut Meteorologii i Gospodarki Wodnej - Państwowy Instytut Badawczy
Biuro Meteorologicznych Prognoz Morskich - Wydział w Szczecinie
70-800 Szczecin ul. Przestrzenna 10
tel: 914342012, fax: 914691785
email: meteo.pomorze@imgw.pl
www: www.imgw.pl

Uwagi	Brak.
<p>Opracowanie niniejsze i jego format, jako przedmiot prawa autorskiego podlega ochronie prawnej, zgodnie z przepisami ustawy z dnia 4 lutego 1994r o prawie autorskim i prawach pokrewnych (dz. U. z 2006 r. Nr 90, poz. 631 z późn. zm.). Wszelkie dalsze udostępnianie, rozpowszechnianie (przedruk, kopiowanie, wiadomości sms) jest dozwolone wyłącznie w formie dosłownej z bezwzględnym wskazaniem źródła informacji tj. IMGW-PIB.</p>	